

## Die korrekte Ablesung Wärmemengenzählern

Wärmemengenzähler errechnen über verschiedene gemessene Parameter die verbrauchte Menge Energie in kwh oder Mwh. (Kilowatt- oder Megawattstunden) Die Geräte selbst sitzen direkt in der Rohrleitung, meist im Rücklauf.

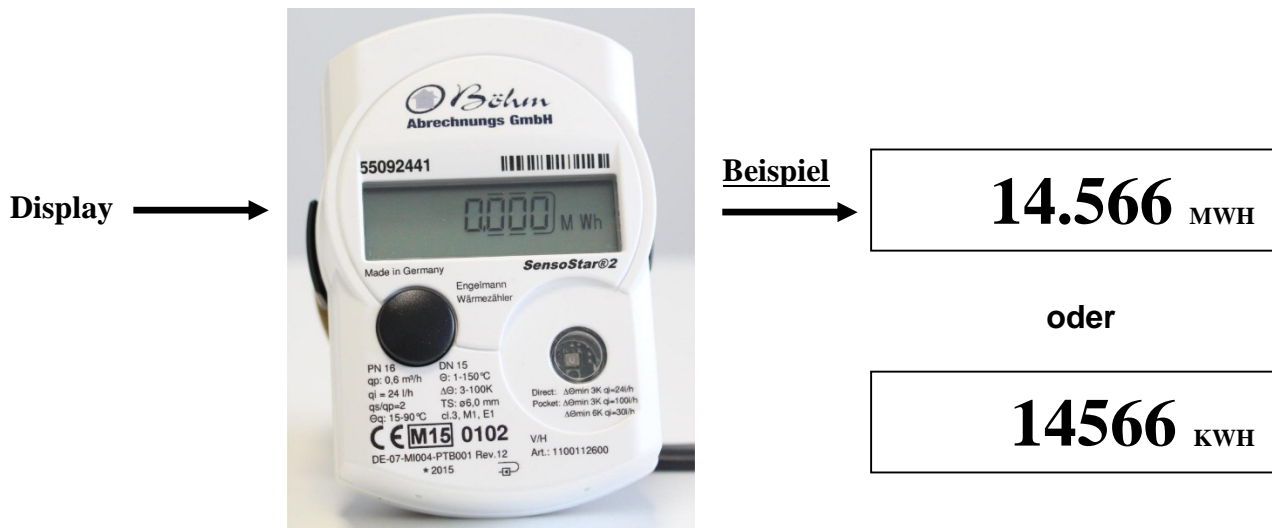
Bei einer Ablesung wird der aktuell angezeigte Wert in kwh oder Mwh festgehalten.

### **Funktion und Erklärung:**

Die von uns eingesetzten Wärmemengenzähler speichern Monatswerte ab. Die letzten 15 Monate, immer ab dem aktuellen gerechnet, können so zurückverfolgt werden.

Der aktuelle Wert wird dauerhaft im Display angezeigt. Bei anderen Fabrikaten kann es vorkommen, dass zuerst ein Knopf gedrückt werden muss um den kwh oder Mwh Wert aufzurufen.

*(Hinweis: Bei den allermeisten Herstellern wird der Wert entweder **dauerhaft** angezeigt oder es muss genau **einmal** auf einen Auslöser gedrückt werden)*



Bitte schreiben Sie wenn möglich auch immer die abgelesene Einheit mit auf. (Mwh oder Kwh)